

**Allgemeine Preise der Ersatzversorgung  
für Gewerbekunden über 10.000 kWh Jahresverbrauch  
Preisübersicht – gültig ab 01.10.2022**

**Ersatzversorgung für SLP-Gewerbekunden über 10.000 kWh Jahresverbrauch**

Ersatzversorgung 2022	Netto Preise	Brutto Preise*** (inkl. Umsatzsteuer)
Arbeitspreis*	78,82 ct/kWh	93,80 ct/kWh
Grundpreis*	322,94€/Jahr	384,30 €/Jahr

**Ersatzversorgung für registrierende Leistungsmessung**

Ersatzversorgung 2022	Netto Preise	Brutto Preise*** (inkl. Umsatzsteuer)
Arbeitspreis**	79,64 ct/kWh	94,78 ct/kWh
Grundpreis**	337,20 €/Jahr	401,27 €/Jahr

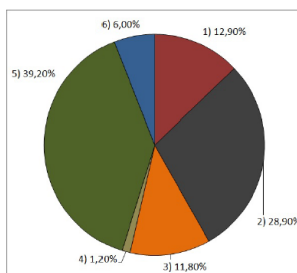
\* für SLP-Kunden beinhaltet der Preis alle Steuern und Abgaben sowie die Netzentgelte des örtlichen Netzbetreibers.  
\*\* beinhaltet nur die EEG Umlage. Für RLM Kunden werden die Netznutzungsentgelte und alle weiteren Steuern und Abgaben vom Netzbetreiber gesondert in Rechnung gestellt.  
\*\*\* Bruttopreise inkl. 19 % MwSt.

Bei Nutzung spezieller Messeinrichtungen oder sonstiger Zusatzleistungen erhöhen sich die Grundpreise der Tarife gemäß den durch den zuständigen Netzbetreiber hierfür festgelegten Preisen (Netznutzungspreisblatt bzw. Zusatzleistungen).

**Stromkennzeichnung 2021**

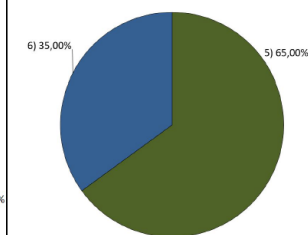
Information über die Stromherkunft gemäß § 42 Energiewirtschaftsgesetz vom 07.07.2005 geändert 2011:

SWL Energieträger-Mix



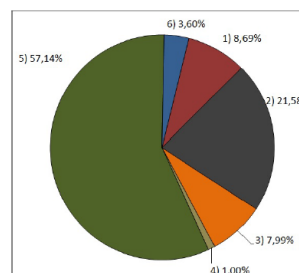
CO2-Emissionen: 587 g/kWh  
radioaktiver Abfall: 0,0005 g/kWh

Lauter Natur Strom  
Vulkan Strom Natur



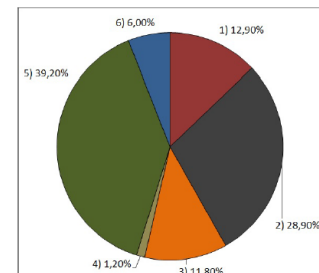
CO2-Emissionen: 0 g/kWh  
radioaktiver Abfall: 0 g/kWh

verbleibender  
Energieträger-Mix



CO2-Emissionen: 252 g/kWh  
radioaktiver Abfall: 0,0002 g/kWh

Energieträger-Mix  
Deutschland



CO2-Emissionen: 310 g/kWh  
radioaktiver Abfall: 0,0003 g/kWh

- 1) Kernenergie
- 2) Kohle
- 3) Erdgas
- 4) sonstige fossile Energieträger
- 5) Erneuerbare Energien, gefördert nach dem EEG
- 6) Sonstige Erneuerbare Energien